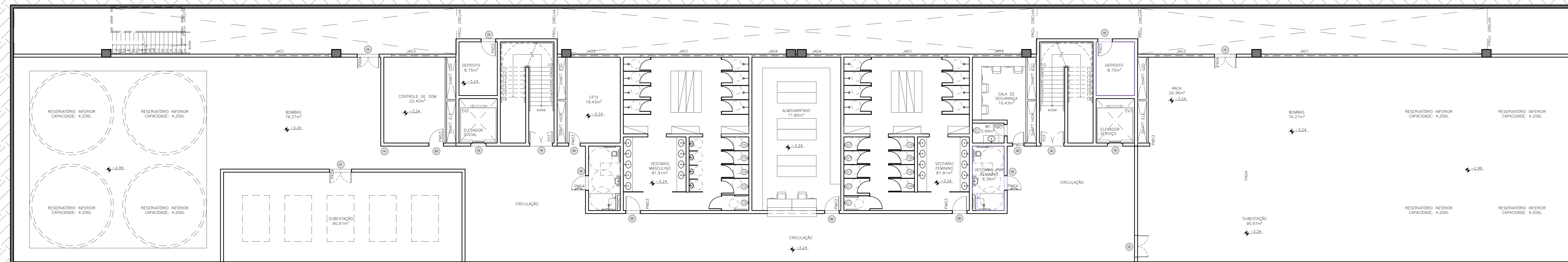


MAPA CHAVE - LOCALIZAÇÃO DO SUBSOLO SEM ESCALA

ESPECIFICAÇÕES		
PLACAS - TÉRREO		
ITEM	ILUSTRAÇÃO	DESCRIÇÃO
01		PLACA FIXA NO TETO, PARA LOCALIZAÇÃO DA DML
02		PLACA FIXA NA PORTA, PARA SANITÁRIO OU VESTIÁRIO FEMININO
03		PLACA FIXA NA PORTA, PARA SANITÁRIO OU VESTIÁRIO MASCULINO
04		PLACA FIXA NA PORTA, PARA CÂMARA FRIA
05		PLACA FIXA NA PORTA, PARA ÁREA TÉCNICA AR CONDICIONADO
06		PLACA FIXA NA PORTA, PARA LOCALIZAÇÃO SALA DE APOIO
07		PLACA FIXA NA PORTA, PARA LOCALIZAÇÃO SALA DE APOIO
08		PLACA FIXA NA PORTA, PARA SANITÁRIO FAMÍLIA
09		PLACA FIXA NA ALVENARIA, PARA SALA FINANCEIRO
10		PLACA FIXA NA PORTA, PARA DIRETORIA
11		PLACA FIXA NA PORTA, PARA COFA
12		PLACA FIXA NA ALVENARIA, PARA INFORMÁTICA
13		PLACA FIXA NA PORTA, PARA LOCALIZAÇÃO DEPÓSITO
14		PLACA FIXA NA PORTA, PARA LOCALIZAÇÃO CASA DE BOMBAS
15		PLACA FIXA NA ALVENARIA, PARA ELEVADOR
16		PLACA FIXA NA ALVENARIA, PARA ESCADA
17		PLACA FIXA NA PORTA, PARA LOCALIZAÇÃO ÁREA TÉCNICA
18		PLACA FIXA NA PORTA, PARA SANITÁRIO OU VESTIÁRIO FEMININO / PCD
19		PLACA FIXA NA PORTA, PARA SANITÁRIO OU VESTIÁRIO MASCULINO / PCD
20		PLACA FIXA NA ALVENARIA, PARA RESERVATÓRIO
21		PLACA FIXA NA PORTA, PARA SUBESTAÇÃO
22		PLACA FIXA NA PORTA, PARA SALA DE SEGURANÇA

ESPECIFICAÇÕES		
PLACAS - TÉRREO		
ITEM	ILUSTRAÇÃO	DESCRIÇÃO
01		PLACA FIXA NO TETO, PARA CONTROLE DE SOM
02		PLACA FIXA NA PORTA, PARA CFTV
03		PLACA FIXA NA PORTA, PARA ALMOXARIFADO
04		PLACA FIXA NA PORTA, PARA LICITAÇÃO
05		PLACA FIXA NA PORTA, PARA ADMINISTRAÇÃO
06		PLACA FIXA NA PORTA, PARA OLVIDORIA
07		PLACA FIXA NA PORTA, PARA RECURSOS HUMANOS
08		PLACA FIXA NA PORTA, PARA SALA PROTOCOLO
09		PLACA FIXA NA ALVENARIA, PARA ENGENHARIA
10		PLACA FIXA NA PORTA, PARA SERVIÇOS GERAIS
11		PLACA FIXA NA PORTA, PARA COFA
12		PLACA FIXA NA ALVENARIA, PARA COMUNICAÇÃO
13		PLACA FIXA NA PORTA, PARA JURÍDICA
14		PLACA FIXA NA PORTA, PARA CHEFE DE GABINETE
15		PLACA FIXA NA ALVENARIA, PARA ASSESORIA VICE PRESIDENTE
16		PLACA FIXA NA ALVENARIA, PARA VICE-PRESIDENTE
17		PLACA FIXA NA PORTA, PARA ASSESORIA PRESIDENTE
18		PLACA FIXA NA PORTA, PARA SALA DE REUNIÕES
19		PLACA FIXA NA PORTA, PARA SALA PRESIDENTE
20		PLACA FIXA NA PORTA, PARA INDICAÇÃO DE ÁREA RESTRITA



PLANTA BAIXA - SUBSOLO ESCALA 1:100

NOTA:
 - TODAS AS PAREDES INTERNAS E EXTERNAS, DIVISÓRIAS E ESQUADRIAS DO EDIFÍCIO EXISTENTE SERÃO REMOVIDAS.
 - A ESCADA EXTERNA DO EDIFÍCIO EXISTENTE SERÁ DEMOLIDA.
 - O ESTACIONAMENTO PÚBLICO EXISTENTE SERÁ MANTIDO.

TABELA DE ÁREAS	
PROJEÇÃO EDIFÍCIO EXISTENTE	1.305,35 m ²
PROJEÇÃO AMPLIÇÃO	7.695,15 m ²
ÁREA VERDE	17.924,44 m ²

ARCHITECH
 Consultoria e Planejamento Ltda.

MERCADO CENTRAL DE BRASÍLIA

ENDEREÇO: SIA Trecho 10 Lote 05 - Guará, Brasília - DF, 70297-400
 PROPRIETÁRIO: CEASA - DF
 AUTOR DO PROJ.: WALID DE CASTRO HATEM - CAU A15954-9
 RESP. TÉCNICO:

ASS. DO PROPRIETÁRIO _____
 ASS. DO AUTOR DO PROJETO _____ ASS. DO LOCAL DO PROJETO _____
 ASS. DO RESPONSÁVEL TÉCNICO _____

GEREAEP: _____ OUTROS: _____
 CBMDF: _____

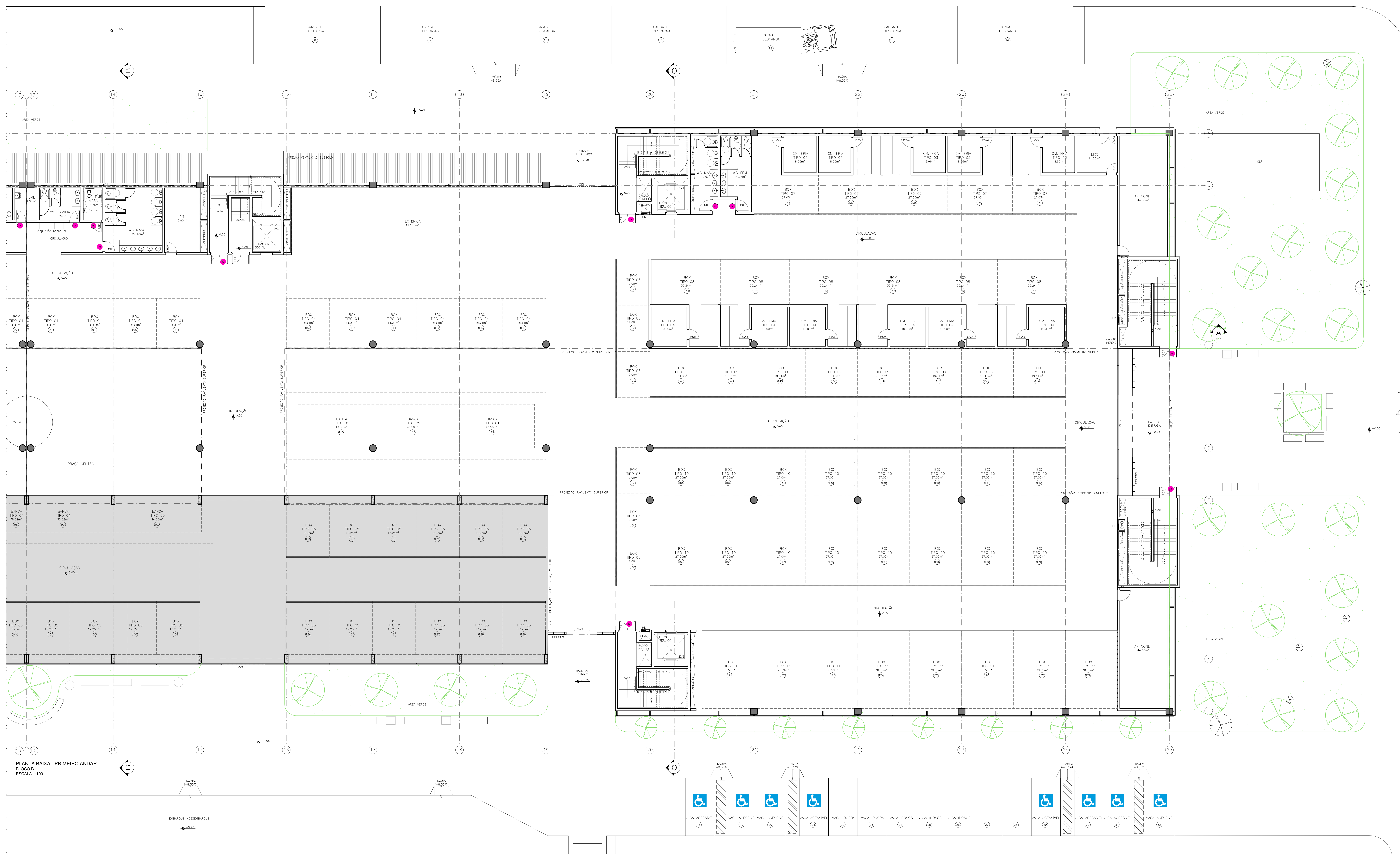
PROJETO BÁSICO
INSTITUCIONAL

CMV 01/07 PLANTA DE COMUNICAÇÃO VISUAL SUBSOLO REV R00

CLIENTE: CEASA - DF DATA: MAR/2017 EMPRESA: ARCHITECH
 ESCALA: 1:100
 PROJ. BÁSICO: CMV 01/07

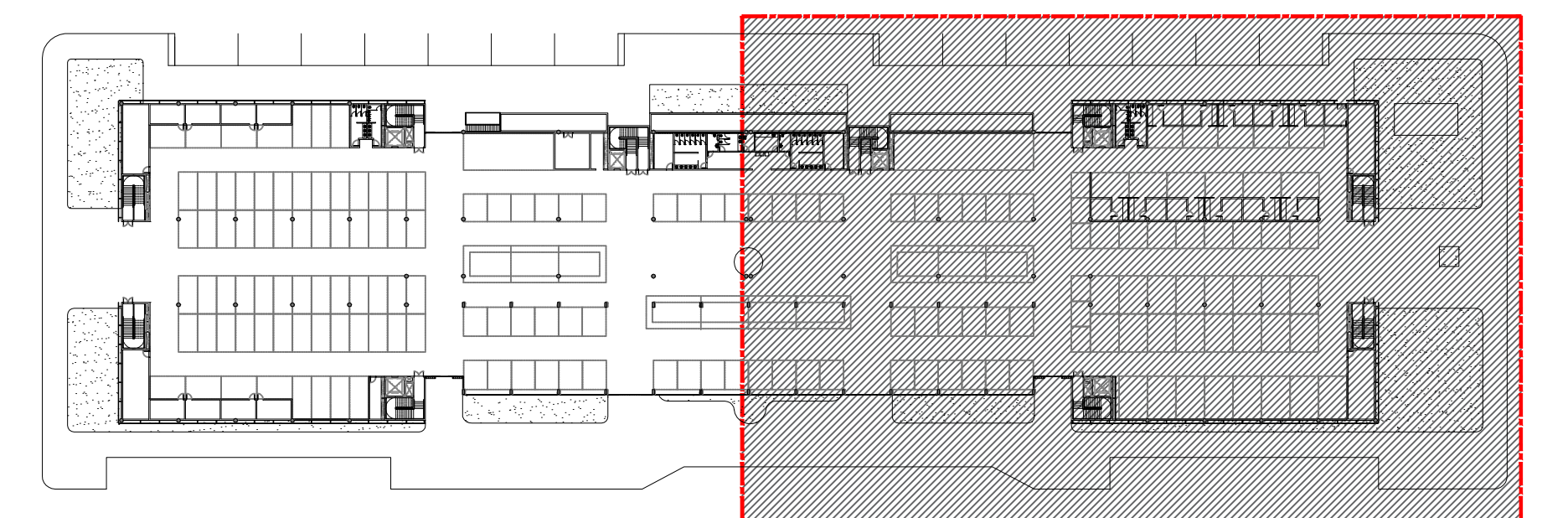
PROJ. BÁSICO: CMV 01/07

X:\PROJETOS\MERCADO CEASA\PROJETO BÁSICO\1-ARQUITETURA\COMUNICAÇÃO VISUAL\CEASA-ARG-PROJ-02-12-018.DWG



PLANTA BAIXA - PRIMEIRO ANDAR
BLOCO B
ESCALA 1:100

PLANTA BAIXA - PAVIMENTO TERREO
BLOCO B
ESCALA 1:100



MAPA CHAVE - TÉRREO
BLOCO B
SEM ESCALA

ESPECIFICAÇÕES		
PLACAS - TERREO		
ITEM	ILUSTRAÇÃO	DESCRIÇÃO
01		PLACA FIXA NO TETO, PARA LOCALIZAÇÃO DA DML
02		PLACA FIXA NA PORTA, PARA SANITÁRIO OU VESTIÁRIO FEMININO
03		PLACA FIXA NA PORTA, PARA SANITÁRIO OU VESTIÁRIO MASCULINO
04		PLACA FIXA NA PORTA, PARA CÂMARA FRIA
05		PLACA FIXA NA PORTA, PARA ÁREA TÉCNICA AR CONDICIONADO
06		PLACA FIXA NA PORTA, PARA LOCALIZAÇÃO SALA DE APOIO
07		PLACA FIXA NA PORTA, PARA LOCALIZAÇÃO SALA DE FRAUDÁRIO
08		PLACA FIXA NA PORTA, PARA SANITÁRIO FAMILIA
09		PLACA FIXA NA ALVENARIA, PARA SALA FINANCEIRO
10		PLACA FIXA NA PORTA, PARA DIRETORIA
11		PLACA FIXA NA PORTA, PARA COPA
12		PLACA FIXA NA ALVENARIA, PARA INFORMÁTICA
13		PLACA FIXA NA PORTA, PARA LOCALIZAÇÃO DEPOSITO
14		PLACA FIXA NA PORTA, PARA LOCALIZAÇÃO CASA DE BOMBAS
15		PLACA FIXA NA ALVENARIA, PARA ESCADA
16		PLACA FIXA NA PORTA, PARA LOCALIZAÇÃO ÁREA TÉCNICA
17		PLACA FIXA NA PORTA, PARA SANITÁRIO OU VESTIÁRIO FEMININO / PCD
18		PLACA FIXA NA ALVENARIA, PARA RESERVATÓRIO
19		PLACA FIXA NA PORTA, PARA SUBESTAÇÃO
20		PLACA FIXA NA PORTA, PARA SALA DE SEGURANÇA

ESPECIFICAÇÕES		
PLACAS - TERREO		
ITEM	ILUSTRAÇÃO	DESCRIÇÃO
01		PLACA FIXA NO TETO, PARA CONTROLE DE SOM
02		PLACA FIXA NA PORTA, PARA CFTV
03		PLACA FIXA NA PORTA, PARA ALMOXARIFADO
04		PLACA FIXA NA PORTA, PARA LICITAÇÃO
05		PLACA FIXA NA PORTA, PARA ADMINISTRAÇÃO
06		PLACA FIXA NA PORTA, PARA OUVIDORIA
07		PLACA FIXA NA PORTA, PARA RECURSOS HUMANOS
08		PLACA FIXA NA PORTA, PARA SALA PROTOCOLO
09		PLACA FIXA NA ALVENARIA, PARA ENGENHARIA
10		PLACA FIXA NA PORTA, PARA SERVIÇOS GERAIS
11		PLACA FIXA NA PORTA, PARA COPA
12		PLACA FIXA NA ALVENARIA, PARA COMUNICAÇÃO
13		PLACA FIXA NA PORTA, PARA JURÍDICA
14		PLACA FIXA NA ALVENARIA, PARA CHEFE DE GABINETE
15		PLACA FIXA NA ALVENARIA, PARA ASSESSORIA VICE PRESIDENTE
16		PLACA FIXA NA ALVENARIA, PARA VICE-PRESIDENTE
17		PLACA FIXA NA PORTA, PARA ASSESSORIA PRESIDENTES
18		PLACA FIXA NA PORTA, PARA SALA DE REUNIÕES
19		PLACA FIXA NA PORTA, PARA SALA DE PRESIDENTE
20		PLACA FIXA NA PORTA, PARA INDICAÇÃO DE ÁREA RESTRITA

TABELA DE ÁREAS	
ÁREA TOTAL CONSTRUIDA	18.953,12 m ²
ÁREA CONSTRUIDA EXISTENTE	2.480,20 m ²
ÁREA CONSTRUIDA AMPLIAÇÃO	16.452,27 m ²

ARCHITECH
Consultoria e Planejamento Ltda.

MERCADO CENTRAL DE BRASÍLIA

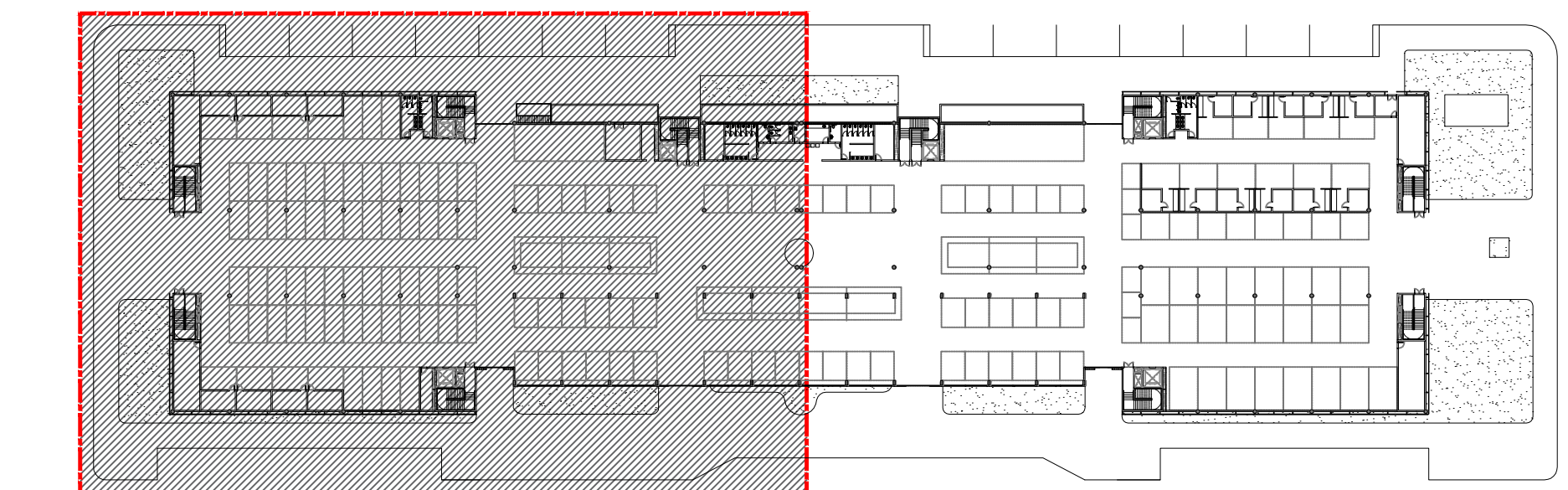
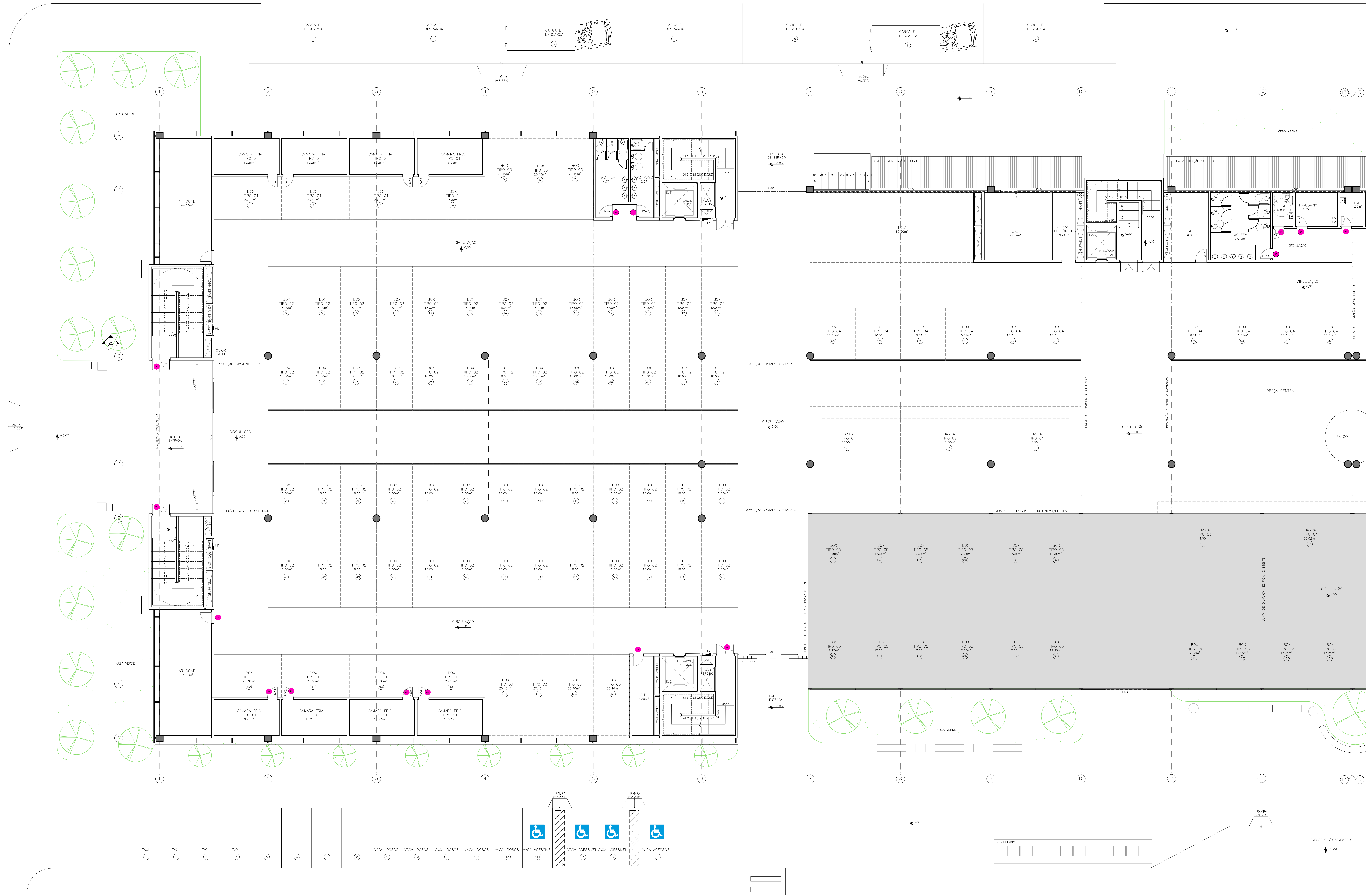
PROJETO: SIA Trecho 10 Lote 05 - Guará, Brasília - DF, 70297-400
 PROPRIETÁRIO: CEASA - DF
 AUTOR DO PROJETO: WALID DE CASTRO HATEM - CAU A15954-9
 RESP. TÉCNICO: _____

ASS. DO PROPRIETÁRIO: _____
 ASS. DO AUTOR DO PROJETO: _____
 ASS. DO RESPONSÁVEL TÉCNICO: _____

GEREAEF: _____
 OUTROS: _____
 CDMF: _____

PROJETO BÁSICO INSTITUCIONAL			
CMV	DATA	REV	REV
02/07	MAR/2017	01	R00

PROJETO: MERCADO CENTRAL DE BRASÍLIA - PROJETO BÁSICO - ARQUITETURA - COMUNICAÇÃO VISUAL - CEASA - PROJ. 02/07 - 01 - TER. 010



MAPA CHAVE - TÉRREO
BLOCO A
SEM ESCALA

ESPECIFICAÇÕES	
PLACAS - TÉRREO	
ITEM	ILUSTRAÇÃO
01	PLACA FIXA NO TETO, PARA LOCALIZAÇÃO DA DMI
02	PLACA FIXA NA PORTA, PARA SANITÁRIO OU VESTIÁRIO FEMININO
03	PLACA FIXA NA PORTA, PARA SANITÁRIO OU VESTIÁRIO MASCULINO
04	PLACA FIXA NA PORTA, PARA CÂMARA FRIA
05	PLACA FIXA NA PORTA, PARA ÁREA TÉCNICA AR CONDICIONADO
06	PLACA FIXA NA PORTA, PARA LOCALIZAÇÃO SALA DE APOIO
07	PLACA FIXA NA PORTA, PARA LOCALIZAÇÃO SALA DE FRAUDARIO
08	PLACA FIXA NA ALVENARIA, PARA SALA FINANCEIRO
09	PLACA FIXA NA PORTA, PARA DIRETORIA
10	PLACA FIXA NA PORTA, PARA COPA
11	PLACA FIXA NA ALVENARIA, PARA INFORMÁTICA
12	PLACA FIXA NA PORTA, PARA LOCALIZAÇÃO DEPOSITO
13	PLACA FIXA NA PORTA, PARA LOCALIZAÇÃO CASA DE BOMBAS
14	PLACA FIXA NA ALVENARIA, PARA ELEVADOR
15	PLACA FIXA NA ALVENARIA, PARA ESCADA
16	PLACA FIXA NA PORTA, PARA LOCALIZAÇÃO ÁREA TÉCNICA
17	PLACA FIXA NA PORTA, PARA SANITÁRIO OU VESTIÁRIO FEMININO / PCD
18	PLACA FIXA NA ALVENARIA, PARA RESERVATÓRIO
19	PLACA FIXA NA PORTA, PARA SUBESTAÇÃO
20	PLACA FIXA NA PORTA, PARA SALA DE SEGURANÇA

ESPECIFICAÇÕES	
PLACAS - TÉRREO	
ITEM	ILUSTRAÇÃO
21	PLACA FIXA NO TETO, PARA CONTROLE DE SOM
22	PLACA FIXA NA PORTA, PARA CFTV
23	PLACA FIXA NA PORTA, PARA ALMOXARIFADO
24	PLACA FIXA NA PORTA, PARA LICITAÇÃO
25	PLACA FIXA NA PORTA, PARA ADMINISTRAÇÃO
26	PLACA FIXA NA PORTA, PARA OUVIDORIA
27	PLACA FIXA NA PORTA, PARA RECURSOS HUMANOS
28	PLACA FIXA NA PORTA, PARA SALA PROFISSIONAL
29	PLACA FIXA NA ALVENARIA, PARA ENGENHARIA
30	PLACA FIXA NA PORTA, PARA SERVIÇOS GERAIS
31	PLACA FIXA NA PORTA, PARA COPA
32	PLACA FIXA NA ALVENARIA, PARA COMUNICAÇÃO
33	PLACA FIXA NA PORTA, PARA JURÍDICA
34	PLACA FIXA NA PORTA, PARA CHEFE DE GABINETE
35	PLACA FIXA NA ALVENARIA, PARA ASSESSORIA VICE PRESIDENTE
36	PLACA FIXA NA PORTA, PARA ASSESSORIA PRESIDENTE
37	PLACA FIXA NA PORTA, PARA SALA DE REUNIÕES
38	PLACA FIXA NA PORTA, PARA SALA PRESIDENTE
39	PLACA FIXA NA PORTA, PARA INDICAÇÃO DE ÁREA RESTRITA

TABELA DE ÁREAS	
ÁREA TOTAL CONSTRUÇÃO	18.983,72 m ²
ÁREA CONSTRUÇÃO EXISTENTE	2.499,20 m ²
ÁREA CONSTRUÇÃO APLICAÇÃO	16.484,52 m ²

ARCHITECH
Consultoria e Planejamento Ltda.

MERCADO CENTRAL DE BRASÍLIA

ENDEREÇO: SIA Trecho 10 Lote 05 - Guará, Brasília - DF, 70297-400
CEASA - DF

PROFESSOR TÍTULO: WALID DE CASTRO HATEM - CAU A15954-9

ASS. DO PROPRIETÁRIO: _____

ASS. DO COORDENADOR PROJETO: _____

ASS. DO RESPONSÁVEL TÉCNICO: _____

GEREAP: _____

OUTROS: _____

COMDF: _____

PROJETO BÁSICO INSTITUCIONAL

CMV 03/07

CLIENTE: CEASA - DF

DATA: MAR 2017

ESCALA: 1:100

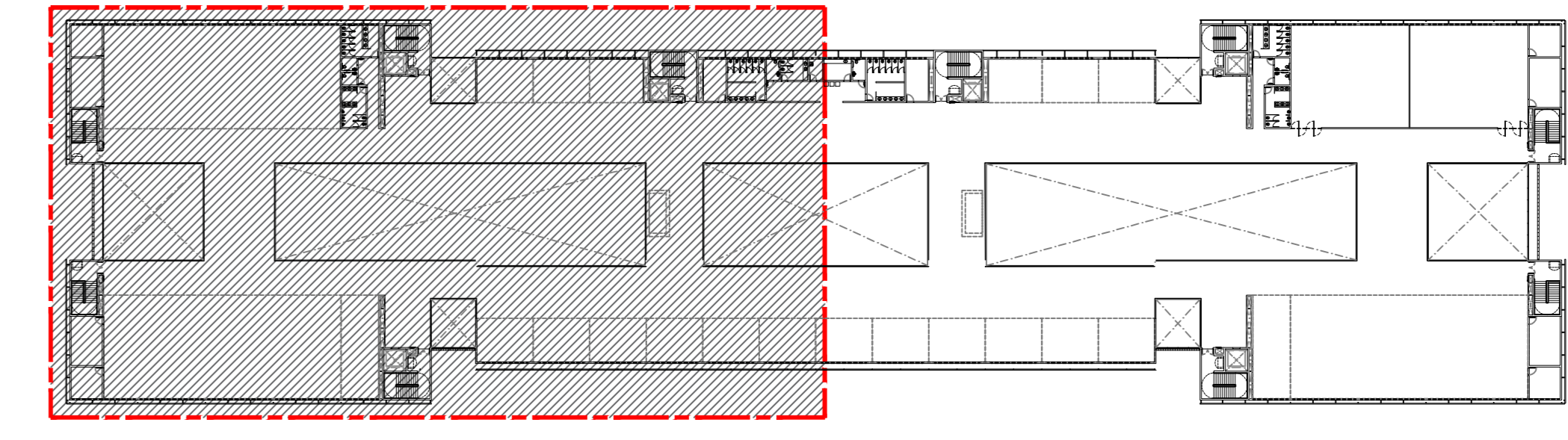
REV R00

PLANTA BAIXA - PAVIMENTO TÉRREO
BLOCO A
ESCALA 1:100

X:\PROJETO\MERCADO CEASA\PROJETO BÁSICO\ARQUITETURA\COMUNICAÇÃO VISUAL\CEASA\ARQ-PROJ-R00_CXTER.DWG

ESPECIFICAÇÕES		
ITEM	ILUSTRAÇÃO	DESCRIÇÃO
01	01	PLACA FIXA NO TETO, PARA LOCALIZAÇÃO DA DM.
02	02	PLACA FIXA NA PORTA, PARA SANITÁRIO OU VESTIÁRIO FEMININO
03	03	PLACA FIXA NA PORTA, PARA SANITÁRIO OU VESTIÁRIO MASCULINO
04	04	PLACA FIXA NA PORTA, PARA CÂMARA FRIA
05	05	PLACA FIXA NA PORTA, PARA ÁREA TÉCNICA AR CONDICIONADO
06	06	PLACA FIXA NA PORTA, PARA LOCALIZAÇÃO SALA DE APOIO
07	07	PLACA FIXA NA PORTA, PARA LOCALIZAÇÃO SALA DE FRAUDÁRIO
08	08	PLACA FIXA NA PORTA, PARA SANITÁRIO FAMÍLIA
09	09	PLACA FIXA NA ALVENARIA, PARA SALA FINANCEIRO
10	10	PLACA FIXA NA PORTA, PARA DIRETORIA
11	11	PLACA FIXA NA PORTA, PARA COPIA
12	12	PLACA FIXA NA ALVENARIA, PARA INFORMÁTICA
13	13	PLACA FIXA NA PORTA, PARA LOCALIZAÇÃO DEPOSITO
14	14	PLACA FIXA NA PORTA, PARA LOCALIZAÇÃO CASA DE BOMBAS
15	15	PLACA FIXA NA ALVENARIA, PARA ELEVADOR
16	16	PLACA FIXA NA ALVENARIA, PARA ESCADA
17	17	PLACA FIXA NA PORTA, PARA LOCALIZAÇÃO ÁREA TÉCNICA
18	18	PLACA FIXA NA PORTA, PARA SANITÁRIO OU VESTIÁRIO FEMININO/PCD
19	19	PLACA FIXA NA PORTA, PARA SANITÁRIO OU VESTIÁRIO MASCULINO/PCD
20	20	PLACA FIXA NA ALVENARIA, PARA RESERVATÓRIO
21	21	PLACA FIXA NA PORTA, PARA SUBESTAÇÃO
22	22	PLACA FIXA NA PORTA, PARA SALA DE SEGURANÇA

ESPECIFICAÇÕES		
ITEM	ILUSTRAÇÃO	DESCRIÇÃO
01	01	PLACA FIXA NO TETO, PARA CONTROLE DE SDM
02	02	PLACA FIXA NA PORTA, PARA CFTV
03	03	PLACA FIXA NA PORTA, PARA ALMOXARIFADO
04	04	PLACA FIXA NA PORTA, PARA LICITAÇÃO
05	05	PLACA FIXA NA PORTA, PARA ADMINISTRAÇÃO
06	06	PLACA FIXA NA PORTA, PARA OUIDORIA
07	07	PLACA FIXA NA PORTA, PARA RECURSOS HUMANOS
08	08	PLACA FIXA NA PORTA, PARA SALA PROTOCOLO
09	09	PLACA FIXA NA ALVENARIA, PARA ENGENHARIA
10	10	PLACA FIXA NA PORTA, PARA SERVIÇOS GERAIS
11	11	PLACA FIXA NA PORTA, PARA COPIA
12	12	PLACA FIXA NA ALVENARIA, PARA COMUNICAÇÃO
13	13	PLACA FIXA NA PORTA, PARA JURÍDICA
14	14	PLACA FIXA NA PORTA, PARA CHEFE DE GABINETE
15	15	PLACA FIXA NA ALVENARIA, PARA ASSESORIA VICE PRESIDENTE
16	16	PLACA FIXA NA ALVENARIA, PARA VICE-PRESIDENTE
17	17	PLACA FIXA NA PORTA, PARA ASSESORIA PRESIDENTE
18	18	PLACA FIXA NA PORTA, PARA SALA DE REUNIÕES
19	19	PLACA FIXA NA PORTA, PARA SALA PRESIDENTE
20	20	PLACA FIXA NA PORTA, PARA INDICAÇÃO DE ÁREA RESTRITA



MAPA CHAVE - 1º ANDAR
BLOCO A
SEM ESCALA

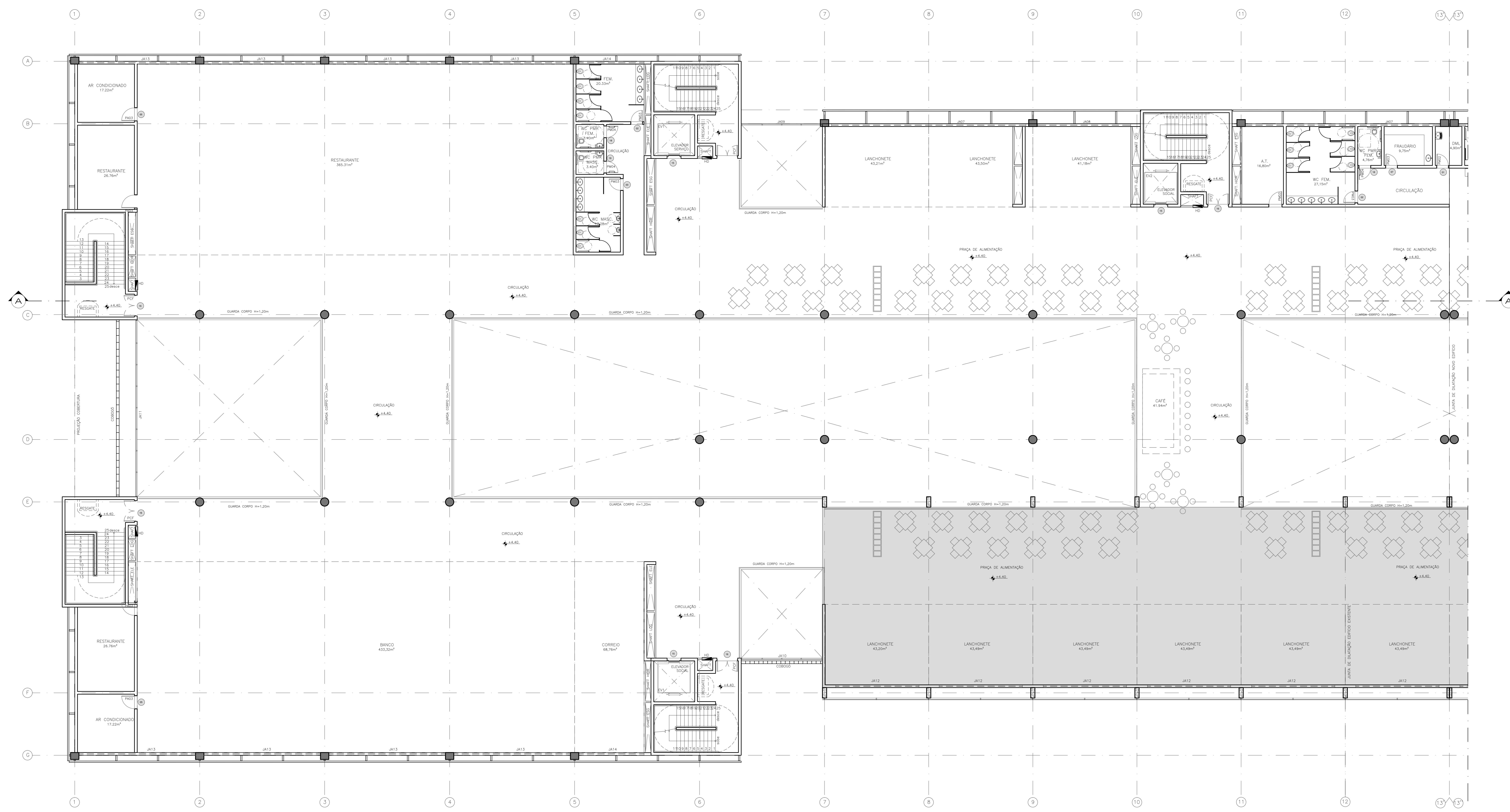


TABELA DE ÁREAS	
ÁREA TOTAL CONSTRUIDA	18.983,12 m²
ÁREA CONSTRUIDA EXISTENTE	2.499,20 m²
ÁREA CONSTRUIDA AMPLIADA	16.483,92 m²

NOTA:
- TODAS AS PAREDES INTERNAS E EXTERNAS, DIVISÓRIAS E ESQUADRIAS DO EDIFÍCIO EXISTENTE SERÃO REMOVIDAS.
- A ESCADA EXTERNA DO EDIFÍCIO EXISTENTE SERÁ DEMOLIDA.
- O ESTACIONAMENTO PÚBLICO EXISTENTE SERÁ MANTIDO.

ARCHITECH
Consultoria e Planejamento Ltda.

MERCADO CENTRAL DE BRASÍLIA

ENCOMENDADO: SIA Trecho 10 Lote 05 - Quadra, Brasília - DF, 70297-400

PROPOSTANTE: CEASA - DF

AUTOR DO PROJ.: WALID DE CASTRO HATEM - CAU A15954-9

ASS. DO PROPRIETÁRIO: _____

ASS. DO AUTOR DO PROJETO: _____

ASS. DO RESPONSÁVEL TÉCNICO: _____

GEREAP	OUTROS

PROJETO BÁSICO INSTITUCIONAL

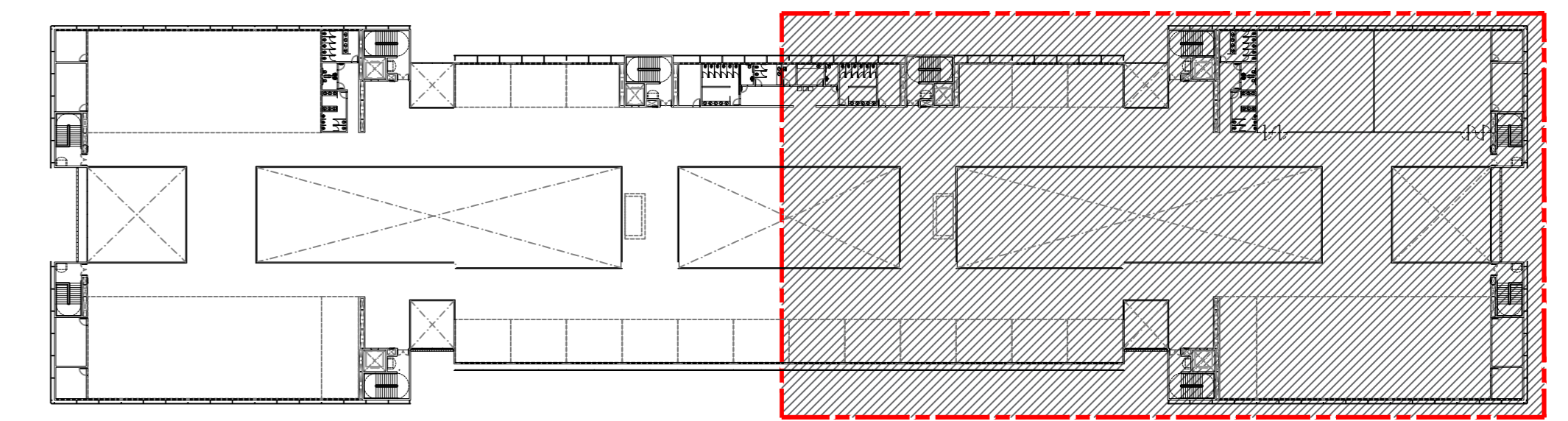
CMV	CONTEÚDO: PLANTA DE COMUNICAÇÃO VISUAL	REV
04/07	1º ANDAR BLOCO A	R00
CLIENTE: CEASA - DF	DATA: MAR/2017	DESENHADA POR: ARCHITECH
PROJETO BÁSICO	ESCALA: 1:100	

X:\PROJETOS\MERCADO CENTRAL DE BRASÍLIA\PROJETO BÁSICO\ARQUITETURA\COMUNICAÇÃO VISUAL\CEASA-ARQ-CV-01-1º ANDAR-V1-R00.DWG

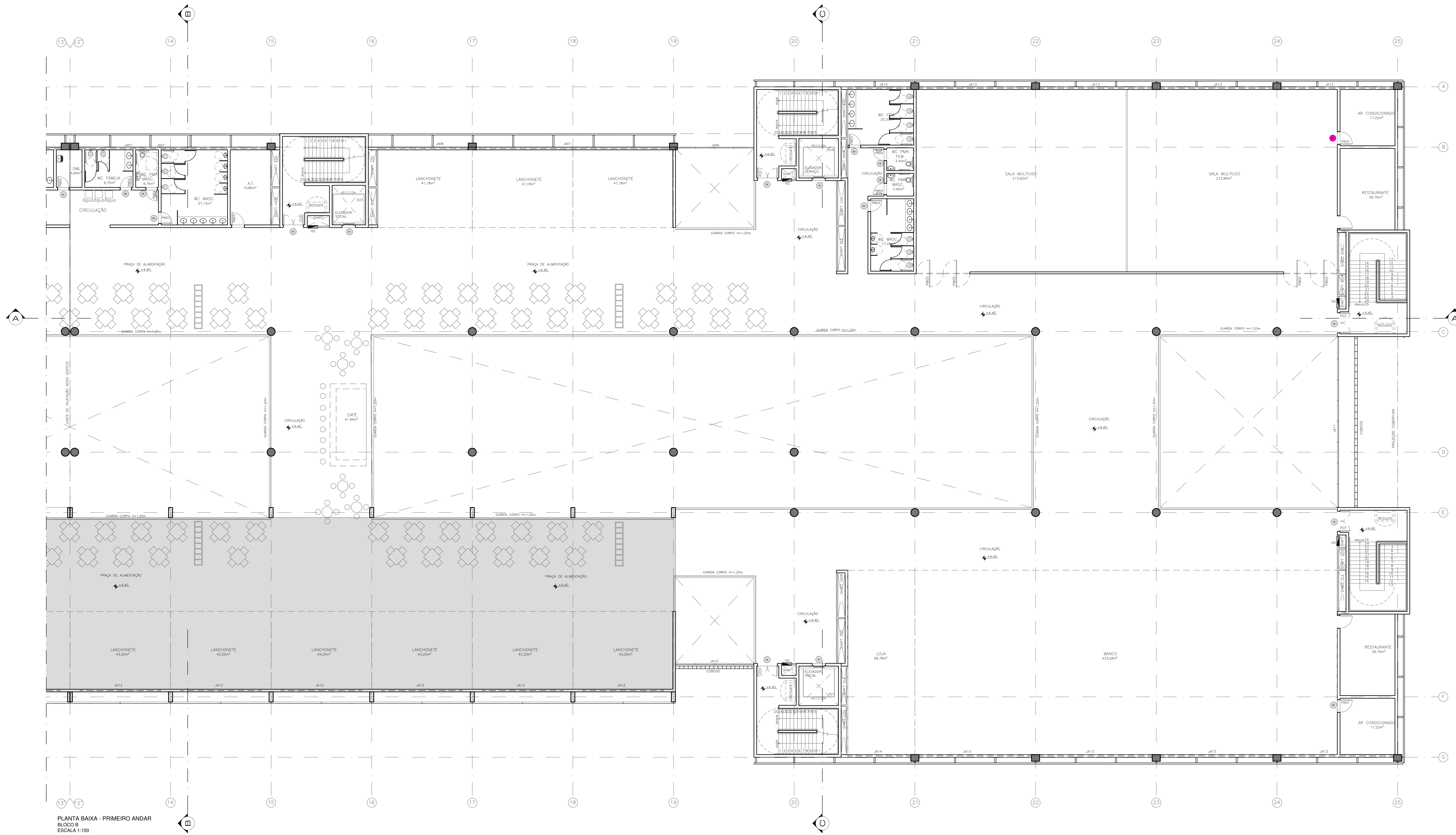
PLANTA BAIXA - PRIMEIRO ANDAR
BLOCO A
ESCALA 1:100

ESPECIFICAÇÕES			
PLACAS - TÊRREDO	ITEM	ILUSTRAÇÃO	DESCRIÇÃO
	01	[Ícone]	PLACA FIXA NO TETO, PARA LOCALIZAÇÃO DA DMI.
	02	[Ícone]	PLACA FIXA NA PORTA, PARA SANITÁRIO OU VESTIÁRIO FEMININO
	03	[Ícone]	PLACA FIXA NA PORTA, PARA SANITÁRIO OU VESTIÁRIO MASCULINO
	04	[Ícone]	PLACA FIXA NA PORTA, PARA CÂMARA FRIA
	05	[Ícone]	PLACA FIXA NA PORTA, PARA ÁREA TÉCNICA AR CONDICIONADO
	06	[Ícone]	PLACA FIXA NA PORTA, PARA LOCALIZAÇÃO SALA DE APOIO
	07	[Ícone]	PLACA FIXA NA PORTA, PARA LOCALIZAÇÃO SALA DE FRAUDÁRIO
	08	[Ícone]	PLACA FIXA NA PORTA, PARA SANITÁRIO FAMÍLIA
	09	[Ícone]	PLACA FIXA NA ALVENARIA, PARA SALA FINANCEIRO
	10	[Ícone]	PLACA FIXA NA PORTA, PARA DIRETORIA
	11	[Ícone]	PLACA FIXA NA PORTA, PARA COPA
	12	[Ícone]	PLACA FIXA NA ALVENARIA, PARA INFORMÁTICA
	13	[Ícone]	PLACA FIXA NA PORTA, PARA LOCALIZAÇÃO DEPOSITO
	14	[Ícone]	PLACA FIXA NA PORTA, PARA LOCALIZAÇÃO CASA DE BOMBAS
	15	[Ícone]	PLACA FIXA NA ALVENARIA, PARA ELEVADOR
	16	[Ícone]	PLACA FIXA NA ALVENARIA, PARA ESCADA
	17	[Ícone]	PLACA FIXA NA PORTA, PARA LOCALIZAÇÃO ÁREA TÉCNICA
	18	[Ícone]	PLACA FIXA NA PORTA, PARA SANITÁRIO OU VESTIÁRIO FEMININO / PCD
	19	[Ícone]	PLACA FIXA NA PORTA, PARA SANITÁRIO OU VESTIÁRIO MASCULINO/ PCD
	20	[Ícone]	PLACA FIXA NA ALVENARIA, PARA RESERVATÓRIO
	21	[Ícone]	PLACA FIXA NA PORTA, PARA SUBESTAÇÃO
	22	[Ícone]	PLACA FIXA NA PORTA, PARA SALA DE SEGURANÇA

ESPECIFICAÇÕES			
PLACAS - TÊRREDO	ITEM	ILUSTRAÇÃO	DESCRIÇÃO
	01	[Ícone]	PLACA FIXA FIXA NO TETO, PARA CONTROLE DE SOM
	02	[Ícone]	PLACA FIXA NA PORTA, PARA CFTV
	03	[Ícone]	PLACA FIXA NA PORTA, PARA ALMOXARIFADO
	04	[Ícone]	PLACA FIXA NA PORTA, PARA LICITAÇÃO
	05	[Ícone]	PLACA FIXA NA PORTA, PARA ADMINISTRAÇÃO
	06	[Ícone]	PLACA FIXA NA PORTA, PARA OUVIDORIA
	07	[Ícone]	PLACA FIXA NA PORTA, PARA RECURSOS HUMANOS
	08	[Ícone]	PLACA FIXA NA PORTA, PARA SALA PROTOCOLO
	09	[Ícone]	PLACA FIXA NA ALVENARIA, PARA ENGENHARIA
	10	[Ícone]	PLACA FIXA NA PORTA, PARA SERVIÇOS GERIAIS
	11	[Ícone]	PLACA FIXA NA PORTA, PARA COPA
	12	[Ícone]	PLACA FIXA NA ALVENARIA, PARA COMUNICAÇÃO
	13	[Ícone]	PLACA FIXA NA PORTA, PARA JURÍDICA
	14	[Ícone]	PLACA FIXA NA PORTA, PARA CHEFE DE GABINETE
	15	[Ícone]	PLACA FIXA NA ALVENARIA, PARA ASSESSORIA VICE PRESIDENTE
	16	[Ícone]	PLACA FIXA NA PORTA, PARA ASSESSORIA PRESIDENTE
	17	[Ícone]	PLACA FIXA NA PORTA, PARA SALA DE REUNIÕES
	18	[Ícone]	PLACA FIXA NA PORTA, PARA SALA PRESIDENTE
	19	[Ícone]	PLACA FIXA NA PORTA, PARA INDICAÇÃO DE ÁREA RESTRITA



MAPA CHAVE - 1º ANDAR
BLOCO B
SEM ESCALA



PLANTA BAIXA - PRIMEIRO ANDAR
BLOCO B
ESCALA 1:100

TABELA DE ÁREAS	
ÁREA TOTAL CONSTRUIDA	18.983,12 m²
ÁREA CONSTRUIDA EXISTENTE	2.489,20 m²
ÁREA CONSTRUIDA AMPLIADA	16.493,92 m²

NOTA:
- TODAS AS PAREDES INTERNAS E EXTERNAS, DIVISÓRIAS E ESQUADRIAS DO EDIFÍCIO EXISTENTE SERÃO REMOVIDAS.
- A ESCADA EXTERNA DO EDIFÍCIO EXISTENTE SERÁ DEMOLIDA.
- O ESTACIONAMENTO PÚBLICO EXISTENTE SERÁ MANTIDO.

ARCHITECT
Consultoria e Planejamento Ltda.

MERCADO CENTRAL DE BRASÍLIA

ENDEREÇO: SIA Trecho 10 Lote 05 - Guará, Brasília - DF, 70297-400
PROPRIETÁRIO: CEASA - DF
AUTOR DO PROJ.: WALID DE CASTRO HATEM - CAU A15954-9
RESP. TÉCNICO:

ASS. DO PROPRIETÁRIO _____
ASS. DO AUTOR DO PROJETO _____ ASS. DO COORDENADOR DO PROJETO _____
ASS. DO RESPONSÁVEL TÉCNICO _____

GEREAP: _____ OUTROS: _____
CBMDF

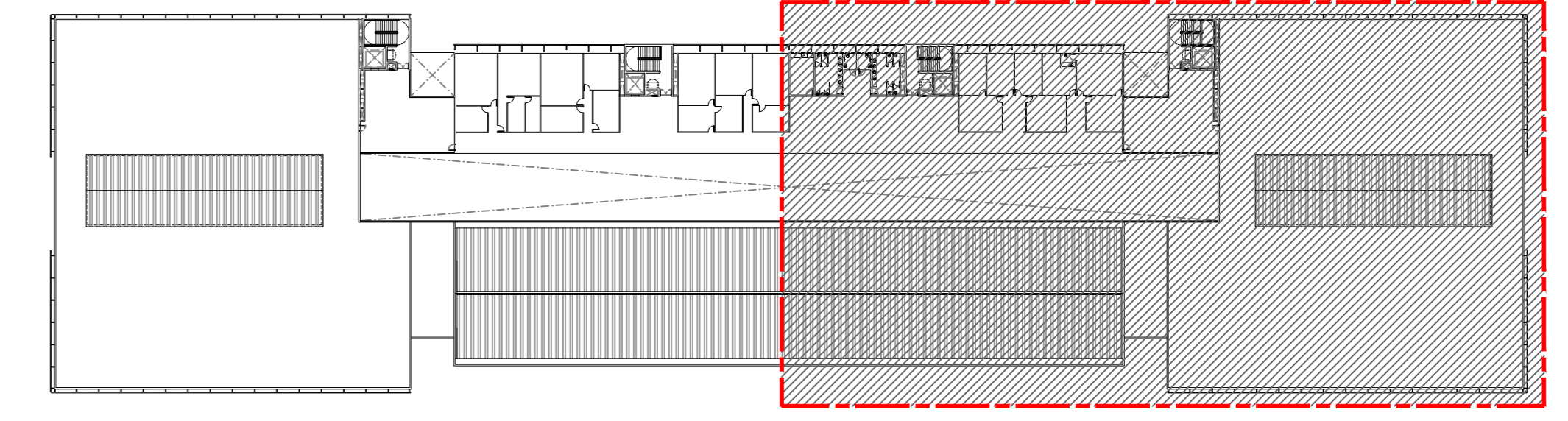
PROJETO BÁSICO INSTITUCIONAL

CMV 05/07
CLIENTE: CEASA - DF
DATA: MAR/2017
ESCALA: 1:100
REV: R00

PROJETO: CEASA - DF
AUTOR: WALID DE CASTRO HATEM
COORDENADOR: WALID DE CASTRO HATEM
PROJETO BÁSICO: CMV 05/07
REVISÃO: CMV 05/07
R01

ESPECIFICAÇÕES		
PLACAS - TÉRREO		
ITEM	ILUSTRAÇÃO	DESCRIÇÃO
01	[Ícone]	PLACA FIXA FIXA NO TETO, PARA LOCALIZAÇÃO DA DML
02	[Ícone]	PLACA FIXA NA PORTA, PARA SANITÁRIO OU VESTIÁRIO FEMININO
03	[Ícone]	PLACA FIXA NA PORTA, PARA SANITÁRIO OU VESTIÁRIO MASCULINO
04	[Ícone]	PLACA FIXA NA PORTA, PARA CÂMARA FRIA
05	[Ícone]	PLACA FIXA NA PORTA, PARA ÁREA TÉCNICA AR CONDICIONADO
06	[Ícone]	PLACA FIXA NA PORTA, PARA LOCALIZAÇÃO SALA DE APOIO
07	[Ícone]	PLACA FIXA NA PORTA, PARA LOCALIZAÇÃO SALA DE FRAUDÁRIO
08	[Ícone]	PLACA FIXA NA PORTA, PARA SANITÁRIO FAMÍLIA
09	[Ícone]	PLACA FIXA NA ALVENARIA, PARA SALA FINANCEIRO
10	[Ícone]	PLACA FIXA NA PORTA, PARA DIRETORIA
11	[Ícone]	PLACA FIXA NA PORTA, PARA COPA
12	[Ícone]	PLACA FIXA NA ALVENARIA, PARA INFORMÁTICA
13	[Ícone]	PLACA FIXA NA PORTA, PARA LOCALIZAÇÃO DEPOSITO
14	[Ícone]	PLACA FIXA NA PORTA, PARA LOCALIZAÇÃO CASA DE BOMBAS
15	[Ícone]	PLACA FIXA NA ALVENARIA, PARA ELEVADOR
16	[Ícone]	PLACA FIXA NA ALVENARIA, PARA ESCADA
17	[Ícone]	PLACA FIXA NA PORTA, PARA LOCALIZAÇÃO ÁREA TÉCNICA
18	[Ícone]	PLACA FIXA NA PORTA, PARA SANITÁRIO OU VESTIÁRIO FEMININO / PCD
19	[Ícone]	PLACA FIXA NA PORTA, PARA SANITÁRIO OU VESTIÁRIO MASCULINO/ PCD
20	[Ícone]	PLACA FIXA NA ALVENARIA, PARA RESERVATÓRIO
21	[Ícone]	PLACA FIXA NA PORTA, PARA SUBESTAÇÃO
22	[Ícone]	PLACA FIXA NA PORTA, PARA SALA DE SEGURANÇA

ESPECIFICAÇÕES		
PLACAS - TÉRREO		
ITEM	ILUSTRAÇÃO	DESCRIÇÃO
01	[Ícone]	PLACA FIXA FIXA NO TETO, PARA CONTROLE DE SOM
02	[Ícone]	PLACA FIXA NA PORTA, PARA CFTV
03	[Ícone]	PLACA FIXA NA PORTA, PARA ALMOXARIFADO
04	[Ícone]	PLACA FIXA NA PORTA, PARA LICITAÇÃO
05	[Ícone]	PLACA FIXA NA PORTA, PARA ADMINISTRAÇÃO
06	[Ícone]	PLACA FIXA NA PORTA, PARA OLVIDORIA
07	[Ícone]	PLACA FIXA NA PORTA, PARA RECURSOS HUMANOS
08	[Ícone]	PLACA FIXA NA PORTA, PARA SALA PROTOCOLO
09	[Ícone]	PLACA FIXA NA ALVENARIA, PARA ENGENHARIA
10	[Ícone]	PLACA FIXA NA PORTA, PARA SERVIÇOS GERAIS
11	[Ícone]	PLACA FIXA NA PORTA, PARA COPA
12	[Ícone]	PLACA FIXA NA ALVENARIA, PARA COMUNICAÇÃO
13	[Ícone]	PLACA FIXA NA PORTA, PARA JURÍDICA
14	[Ícone]	PLACA FIXA NA PORTA, PARA CHEFE DE GABINETE
15	[Ícone]	PLACA FIXA NA ALVENARIA, PARA ASSESSORIA VICE PRESIDENTE
16	[Ícone]	PLACA FIXA NA ALVENARIA, PARA VICE-PRESIDENTE
17	[Ícone]	PLACA FIXA NA PORTA, PARA ASSESSORIA PRESIDENTE
18	[Ícone]	PLACA FIXA NA PORTA, PARA SALA DE REUNIÕES
19	[Ícone]	PLACA FIXA NA PORTA, PARA SALA PRESIDENTE
20	[Ícone]	PLACA FIXA NA PORTA, PARA INDICAÇÃO DE ÁREA RESTRITA



MAPA CHAVE - 2º ANDAR
BLOCO B
SEM ESCALA

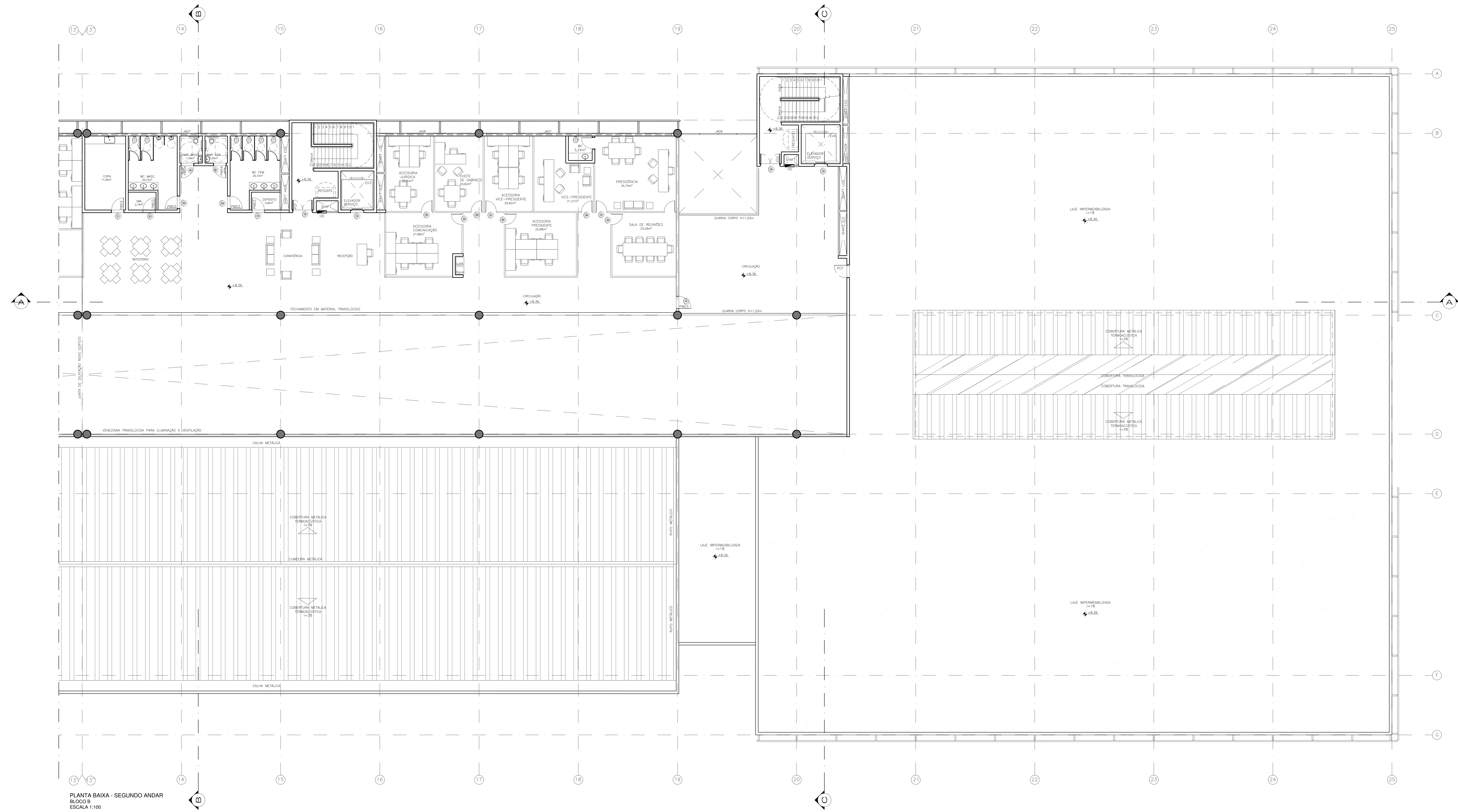


TABELA DE ÁREAS	
ÁREA TOTAL CONSTRUIDA	18.983,12 m²
ÁREA CONSTRUIDA EXISTENTE	2.489,20 m²
ÁREA CONSTRUIDA AMPLIADA	16.493,92 m²

NOTA:
 - TODAS AS PAREDES INTERNAS E EXTERNAS, DIVISÓRIAS E ESQUADRIAS DO EDIFÍCIO EXISTENTE SERÃO REMOVIDAS.
 - A ESCADA EXTERNA DO EDIFÍCIO EXISTENTE SERÁ DEMOLIDA.
 - O ESTACIONAMENTO PÚBLICO EXISTENTE SERÁ MANTIDO.

ARCHITECH
Consultoria e Planejamento Ltda.

MERCADO CENTRAL DE BRASÍLIA

ENDEREÇO: SIA Trecho 10 Lote 05 - Guará, Brasília - DF, 70297-400
 PROPRIETÁRIO: CEASA - DF
 AUTOR DO PROJ.: WALID DE CASTRO HATEM - CAU A15954-9
 RESP. TÉCNICO: _____

ASS. DO PROPRIETÁRIO: _____
 ASS. DO AUTOR DO PROJETO: _____ ASS. DO COORDENADOR DO PROJETO: _____
 ASS. DO RESPONSÁVEL TÉCNICO: _____

GEREAEP	OUTROS
	CBMDF

PROJETO BÁSICO		INSTITUCIONAL		REV	
07/07	07/07	07/07	07/07	R00	R00
CLIENTE: CEASA - DF	DATA: MAR2017	ESCALA: 1:1000	PROJETO: PROJ. BÁSICO	RESP. PROJ.: CMV	RESP. PROJ.: CMV 07/07

X:\PROJETOS\MERCADO CEASA\PROJETO BÁSICO\1-ARQUITETURA\COMUNICAÇÃO VISUAL\CEASA-ARQ-PB-05-2ºANDAR-V01-R01.DWG

PLANTA BAIXA - SEGUNDO ANDAR
BLOCO B
ESCALA 1:100